

MASSCITY



MASSCITY



Electric



Personal



Mobility



Manual

Model: MSC-LIGHT



Electric



Personal



Mobility



Manual

Model: MSC-LIGHT

Felicidades por tu nuevo patinete eléctrico MASSCITY MSC-LIGHT

IMPORTANTE: Este patinete eléctrico es para uso exclusivamente URBANO.

No es apto para uso por tierra, caminos de piedras, saltos, 'off road' o usos similares. El uso en las citadas circunstancias es bajo la responsabilidad del usuario y cualquier incidencia en el producto no será susceptible de reclamación por garantía.

IMPORTANTE: Como así lo recoge el Real Decreto Legislativo 1/2007 en su texto refundido, los consumidores tendrán un plazo de 14 días naturales a contar desde la fecha de la recepción del pedido o la recogida en nuestro punto de atención al cliente para devolver los productos adquiridos.

El producto debe estar sin utilizar, sin montar y en perfectas condiciones (original de fábrica). Incluyendo accesorios, documentación y embalaje original, en caso contrario el bien sufrirá una depreciación.

IMPORTANTE: Cualquier modificación sobre el patinete invalida la garantía.

Cualquier cambio que se realice por parte del usuario de este patinete sobre la estructura del mismo, las ruedas, la electrónica, el software o cualquier otro elemento es bajo la responsabilidad del usuario y cancela la garantía.

IMPORTANTE: este patinete es un vehículo de movilidad personal y como tal requiere de un mantenimiento, ajuste y puesta a punto de forma regular. No realizar estas labores hará que el producto pierda prestaciones o deje de funcionar correctamente. Los problemas ocasionados por la omisión de estas tareas no serán cubiertos por la garantía.



**Cuando aceleres inclínate hacia delante.
Cuando frenes, echa tu peso para atrás!**

Evita volcar el peso de tu cuerpo en el manillar cuando aceleres o frenes!

Pon tus pies uno detrás del otro, es más cómodo situar tus pies uno delante del otro y el tresero inclinado, esto te ayudará a ganar estabilidad.

Giros – Los giros en el Masscity MSC-LIGHT se realizan como en skis/surf/snowboard. El manillar debe quedar en paralelo al cuerpo.

La frenada – Inclina el peso de tu cuerpo hacia atrás y así conseguirás una frenada más efectiva y no dañarás el manillar o el sistema de dirección. Es importante aprender a ajustar tu centro de gravedad mientras estás frenando, de lo contrario, existe una doble preocupación: vuelco hacia adelante y / o desgaste y rotura del manillar y el sistema de dirección.



Montar, como la mayoría de los deportes, implica riesgos de lesiones y daños. Al elegir conducir el scooter Masscity MSC-LIGHT, la responsabilidad y todo el riesgo inherente recaen sobre usted. Es crucial que conozca, comprenda y actúe de acuerdo con las normas de seguridad.

Familiarícese su Masscity MSC-LIGHT antes de conducirlo. Haga sus giros lenta y cautelosamente, y tenga suficiente distancia para detenerse. Para obtener control sobre su scooter, practique su primer viaje en su Masscity MSC-LIGHT en un espacio abierto sin obstáculos.

Masscity MSC-LIGHT requiere un breve período de rodaje / asentamiento para permitir que todas las partes móviles se ajusten a su posición correcta

Antes de cada trayecto:

1. Revise que lo frenos funcionan correctamente
2. Revise los neumáticos en busca de signos de desgaste. Asegúrese de que las ruedas giren libremente
3. Haga un revision visual:

Todos los tornillos y tuercas están apretados
No hay evidencia o signos de desgaste

Si no estás seguro, lleva tu Masscity MSC-LIGHT a tu punto de atención al cliente autorizado.

Técnica de conducción:

Antes de conducir, coloque el pie lo más cerca posible de la sección delantera del scooter y el otro pie en el suelo. Asegúrese de que su ruta de manejo esté despejada

Para comenzar a conducir, arranque el scooter con el pie unos metros antes de activar el motor.

Este manual ha sido creado con la finalidad de ayudarte a entender el manejo seguro y el mantenimiento básico de este patinete eléctrico.

Las personas sin una buena vision, equilibrio, coordinación, reflejos y condición física optima o con alguna incapacidad física o mental no deberían utilizar este patinete.

El usuario de este product assume TODOS los riesgos asociados con el uso de este product. Para minimizer los RIESGOS, aconsejamos a los usuarios el uso del casco integral, gafas protectoras, guantes, rodilleras y coderas y calzado apropiado.

Conducir un patinete eléctrico puede ser una actividad arriesgada. Algunas condiciones o uso pueden hacer que el equipo falle sin ser culpa del fabricante. Como otros productos electrónicos, este patinete puede y está habilitado a moverse y esto hace posible que pueda perder el control, caerse y / o verse en situaciones peligrosas si no actúa con cuidado. La experiencia minimiza estos riesgos. Si esto ocurre puede sufrir graves lesiones o morir aun que utilice equipo de protección u otras precauciones. UTILICE EL PATINETE BAJO SU PROPIA RESPONSABILIDAD Y RIESGO Y UTILICE EL SENTIDO COMÚN

Este manual contiene información importante de seguridad y alertas. Es su responsabilidad leer y entender esta información y asegurarse de que las ha entendido. No somos responsables por daños accidentales o consecuenciales así como los daños debidos directa o indirectamente al uso de este producto.

Sigue al pie de la letra la legislación vigente en tu ciudad y país.

- Investiga la legislación sobre la circulación de patinete eléctricos en tu ciudad
- Nunca conduzcas este patinete en condiciones de baja visibilidad
- No modifiques ninguna parte de tu Masscity, no hagas 'stunts, saltos, caballitos, todo terreno (off road) ya que esto aumenta las probabilidades de que tengas un accidente y dañes el patinete. Cualquiera de estas actividades cancela la garantía.
- No lleves nunca pasajeros.



Limpieza y almacenaje:

Revise la tensión en la base del mastil a discreción propia.

Engrase de los cojinetes exteriores y cerradura de seguridad. Recomendamos usar grasa de silicona en spray.

Use un paño suave y húmedo para limpiar el chasis y las barras. La suciedad difícil de eliminar se puede fregar con un cepillo de dientes y pasta de dientes o un detergente suave, y limpiar con un paño suave y húmedo.

No lave su scooter eléctrico con alcohol, acetona, gasolina o disolventes corrosivos. Esta sustancia puede dañar la apariencia y los componentes eléctricos internos de su scooter eléctrico.

No lave su scooter eléctrico con una karcher o manguera.

Guarde su scooter eléctrico en un lugar seco, seguro y bien ventilado.

No guarde su scooter al aire libre expuesto al sol o la lluvia.

Ajuste de los frenos y display:

Ajuste la posición de las manetas de freno y el display antes de usar el patinete. Colóquelos de tal forma que le queden cómodos.



BATERÍA Y CARGA

Tu Masscity MSC-LIGHT incluye un cargador externo.

Conecte el cable de carga al conector situado en el lateral derecho del chasis de su Masscity LIGHT. Entonces conecte el cable de conexión al enchufe.

Led del cargador en Rojo: La batería se está cargando.

Led del cargador en Verde: La batería se cargada completamente.



MAXIMICE LAS PRESTACIONES DE LA BATERÍA:

1. Antes de hacer su primer trayecto, cargue **TOTALMENTE** su Masscity MSC-LIGHT. Esto condiciona la batería para una vida útil futura
2. **NO** deje la batería completamente cargada conectada a un cargador, ya que se sobrecarga puede acortar su vida.
3. Cargue la unidad durante 5-7 horas hasta que la luz del cargador se vuelva verde.
4. Por razones de seguridad, **NO** cargue por más de 10 horas.
5. Evite temperaturas extremas. Siempre trate de mantener la batería entre 15 ° C y 25 ° C (59 ° F y 77 ° F). Las temperaturas extremas reducen la capacidad y la vida útil de la batería. Un dispositivo con una batería fría o caliente puede no funcionar temporalmente
6. Al menos una vez al mes cargue completamente la batería
7. Antes de guardarlo durante un período prolongado, cargue la batería hasta la mitad



NORMAS DE SEGURIDAD PARA LA BATERÍA:

¡No utilice o encienda el paciente mientras esté cargando!

Cargue la batería utilizando exclusivamente un cargador adecuado

El uso, almacenamiento o carga de la batería Masscity MSC-LIGHT fuera de los límites especificados puede resultar en la anulación de la garantía, daños en la batería y una carga ineficaz de la batería.

¡NO CORTE, ABRA, EMPALME O PUENTE LAS PILAS!

EN CASO DE FUGAS DE BATERÍA, PREVENGA EL CONTACTO DEL LÍQUIDO CON LA PIEL O LOS OJOS. SI ESTO SUCDE, LAVE LAS ÁREAS AFECTADAS INMEDIATAMENTE CON AGUA Y BUSQUE AYUDA MÉDICA.

CARACTERÍSTICAS

Medidas	Desplegado (MM)	1050*150*1120 mm
	Plegado (MM)	1050*150*300 mm
	Medidas de la caja (MM)	1060*230*390 mm
Peso	Carga Max. (KG)	120Kg
	Peso Neto (KG)	15kg
Apto	Edad mínima	18+ años
Velocidad	Velocidad Max (KM/H)	Limitado a 25km/h
	Autonomía (KM)	30Km aproximadamente (con 75kg de carga en un recorrido llano)
	Desnivel	25 grados
	Temperatura de funcionamiento	-10°C~40°C
	Temperatura de almacenamiento	-10°C~40°C
Batería	Tipo de Batería	18650 Lithium battery
	Voltaje nominal (V)	36V
	Voltaje de entrada (V)	42.0V
	Capacidad de la batería AH	10.4Ah
Motor	Tipo de Motor	DC brushless motor
	Potencia nominal	350 Watt
	Máxima potencia	Peak 500 Watt
Cargador	Voltaje nominal	36V
	Potencia nominal (W)	84W
	Voltaje de entrada (V)	100-240VAC
	Voltaje de salida (V)	42V
	Corriente	2A
Otras características	Tiempo de carga	10.4Ah: 5 Horas
	Tamaño de la rueda	8 pulgadas
	Material del chasis	Aleación de aluminio 6061
	Nivel de protección al agua	IPX4
	Suspensiones	Delantera + Traseras
	Display	color display
	Control de velocidad	Gatillo
	Frenos	Tambor
	Color	Negro

MSC-LIGHT MAIN PARTS



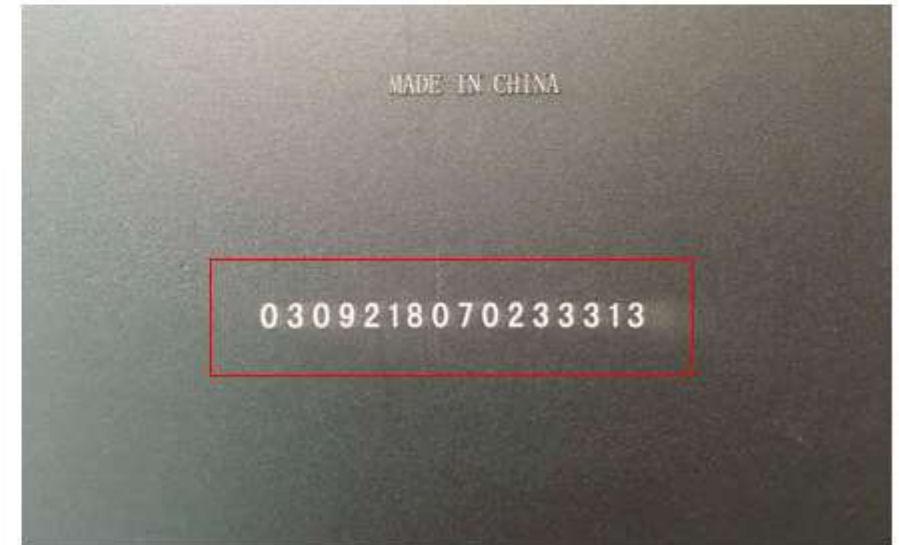
NUMEROS DE SERIE MASSCITY

NUMEROS DE SERIE:

Todos los Scooters Masscity vienen con un número de serie único. Estos números proporcionan información sobre la autenticidad de los scooters y las fechas de producción..

Para encontrar su número de serie Masscity MSC-LIGHT:
El número está en el chasis, por ejemplo, como se muestra a continuación.:

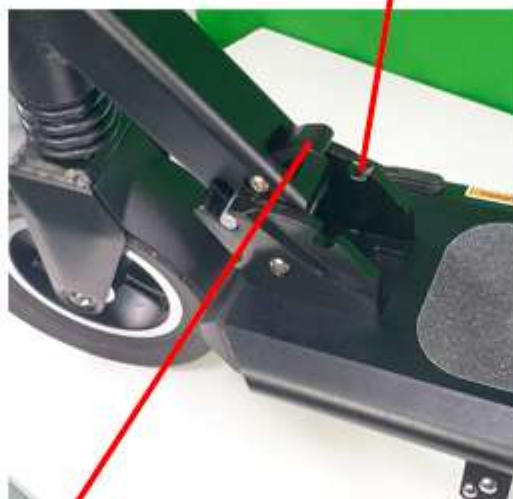
Numero de serie de ejemplo: 030921807023313



SISTEMA PLEGADO MSC-LIGHT

Posición fijación desplegado

Posición fijación plegado



Pasador fijación

Palanca fijación

¿Cómo desplegar el MSC-Light?

Presiona la palanca de fijación para liberar el pasador de fijación de la endiduda en la base del mástil.

Una vez liberado el pasador sube el mástil hasta que el pasador quede encajado en la posición de fijación superior.

Asegúrate de que la palanca de fijación ha quedado encajada y el mástil está firme en la posición correcta.

¿Cómo plegar el MSC-Light?

Levanta la palanca de fijación hasta que el pasador de fijación quede liberado.

Baja el mástil hasta la posición en la que el pasador de fijación quede encajado en la posición inferior de la base del mástil.

IMPORTANTE: antes de circular con tu patinete asegúrate de que el mástil esté bien asegurado a la base.

DISPLAY MSC-LIGHT



Funcionamiento del Display:

- Al presiona el gatillo el patinete acelerará.
- El botón rojo enciende y apaga el patinete
- Presionando el botón Mode durante 3 segundos encenderemos y apagaremos la luces del patinete
- Presionando el botón Mode podemos cambiar la velocidad del patinete: 1 lenta, 2 media, 3 rápida
- Presionando el botón de encendido cambiamos la Información del menú:
 - * Tiempo transcurrido desde el encendido
 - * Kms desde el encendido
 - * Kms acumulados
 - * Voltaje de la batería

Garantía

En relación a la garantía de los productos, el **Real Decreto Legislativo 1/2007 de 16 de noviembre** otorga a los bienes de naturaleza duradera una **garantía legal de 2 años** a partir de la fecha de entrega. El consumidor y usuario deberá informar al vendedor de la falta de conformidad en el plazo de dos meses desde que tuvo conocimiento de ella.

No se incluyen las **deficiencias** ocasionadas por negligencias, golpes, uso o manipulaciones indebidas, tensión no idónea, instalación y manipulación incorrecta no efectuada por el Servicio Técnico autorizado cuando proceda, ni materiales sometidos a desgaste o roturas por su uso normal.

La modificación total o parcial, la sustitución de partes por otras no originales o añadir elementos o accesorios al producto pueden alterar el correcto funcionamiento del mismo pudiendo ocasionar un mal funcionamiento lo que cancelará la garantía.

En aquellas incidencias que justifiquen el uso de la garantía, se optará por la reparación, sustitución del artículo, rebaja o devolución, en los términos legalmente establecidos.

Para cualquier uso de la garantía, cambio o devolución de un pedido realizado en Turbohobby.com es imprescindible presentar el documento de venta. En caso de pedidos online, la factura incluida junto con el producto. En caso de venta en nuestro punto de atención al cliente el ticket.

En el caso de la necesidad de recogida el producto en el uso de la garantía Turbohobby.com asumirá los costes de recogida y posterior envío del producto.

Warranty Card

Product Information	Item Name:	Model:	Serial Number:
User Info	Name:	Telephone:	Postcode:
	Address:		
Information of Distributer	Name:	Telephone:	
	Sale Date:	Sales Address:	

Maintenance Record	Submission Date	Maintenance Situation	Maintenance Results	Signature